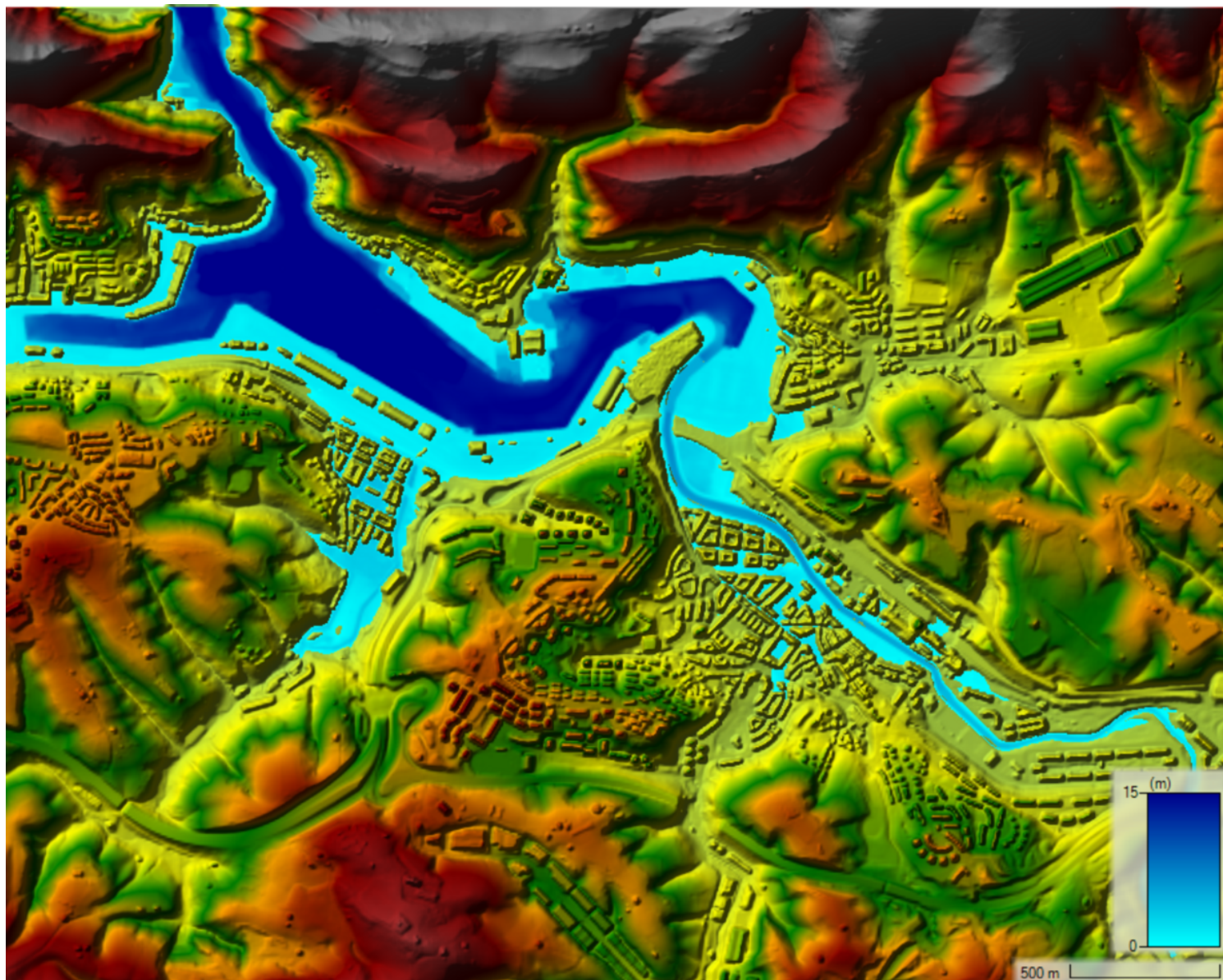


DISEÑO Y CONCEPCIÓN DE PROYECCIONES CLIMÁTICAS CON EL CONSORZIO LAMMA

Posted on 14/04/2024 by Naider

Category: [Noticia](#)

Tags: [Proyecciones climáticas](#), [Riesgo climático](#), [mitigación y adaptación](#), [SCORE](#)



La semana pasada tuvimos el placer de volar a Florencia para trabajar con nuestros colegas de [Consortio LaMMA](#) dentro del marco del proyecto europeo SCORE. Durante la visita abordamos el diseño y concepción de los modelos de inundación costeros y fluviales del puerto de Pasaia y el Río Oiartzun.

La idea en la que estamos trabajando es la de conocer los daños económicos existentes y futuros ocasionados por las inundaciones en línea con las proyecciones climáticas, así como evidenciar el poder de las soluciones basadas en la naturaleza para reducir la inundación y por tanto los daños económicos producidos en los entornos urbanos.

