

INGURUMEN OSASUNA ETORKIZUNeko HIRIEN HIRI PLANGINTZAN SARTU DA

Posted on 22/01/2024 by Naider

Ingurumen-parametroen kalitate eskasak eragindako hilkortasun- eta erikortasun-kargaren ebidentzia handiagoa izaten ari garen heinean, garrantzi handiagoa hartzen ari da ingurumen-osasuna hiri-ingurunean. Horrela, ELGAREN arabera, **hirietako kutsadura atmosferikoa izango da 2050ean mundu osoko hilkortasunaren ingurumen-kausa nagusia.**

Ingurumen-faktoreek giza osasunari eragiten diotela ere esaten digute Osasunaren Mundu Erakundeak, Europako Ingurumen Agentziak, Eusko Jaurlaritzak eta erakunde espezializatuek. Gainera, **arrisku nagusia hiriguneetan dagoela** azaldu digute, bertan airearen kutsadura, zarata-maila eta bero-uhartearen efektua bezalako ingurumen-parametroak handiagoak baitira.

Horien guztien arabera, ingurumen-parametro horiek gaixotasun kardiobaskularren, arnas gaixotasunen, diabetesaren eta/edo buru-nahasmenduen hilkortasuna areagotzen laguntzen dute, eta horiek dira, hain zuzen ere, Europan heriotza-tasa handiena eragiten duten gaixotasunak (% 86). Hala ere, adituek adierazi duten beste gako bat da Europako urteko **1,4 milioi heriotza inguru prebenitu daitezkeela**, osasunerako ingurumen-arriskuak ezabatuz eta ingurumen-degradazioa leheneratuz.

Horretarako, ezinbestekoa da **hirigune trinkoagoetan** zentratzea, **populatuenak izateaz gain, ingurumen-erregulazio txarrenak dituztenak ere badirelako**. Horren arrazoia da jarduera eta trafiko gehien kontzentratzen den tokia dela, eta horrek emisioak eta zarata areagotzen dituela. Aldi berean, leku gutxiago dago airearen sakabanatzea errazteko, eta berdeguneak eta zuhaitzak gutxiago daude, airearen berrikuntza, arazketa eta hoztea murriztuz. Laburbilduz: **jende gehien bizi den lekuetan dago ingurumen-kalitate txarrena.**

Ohiko eredu bat da populazio-dentsitate handiko bizitegi-eremu trinkoak aurkitzea, bide-arteria handiez eta espazio libre urriez inguratuta, gure hirietako hiri-desarrollismoaren eredu gisa.

Zona horietan errenta-maila aldakorra izan daiteke; hiriko zentroen kasuan, errenta-maila handiagoa da bizitegi-auzoetan baino, eta horrek ingurumen-kalitate txarren inpaktua arintzen du, baina, aitzitik, merkataritza-jarduerak, negozio-zentroek edo zerbitzuen eta ekipamenduen zentraltasunak berak erakarritako biztanleria-kopuru handiagoa ere biltzen du.



Stavros Niarchos Kultur Zentroa Atenasen, Grezian

Kontrako adibidea gune libreak, familia bakarreko eraikinak eta berdeguneak nagusi diren aldirietako eremuak dira. Hor, ingurumen-parametroen kalitatea ona da, eta errenta-maila handia.

Industrietatik, aireportuetatik eta bide-ardatz handietatik gertu dauden eremuak dira beste arreta-gune batzuk.

Hiriko ingurumen-kalitatearen banaketa espazialari erreparatu ondoren, kontuan hartu behar dugun beste funtsezko gai bat herritarrek ingurumen-faktoreekiko (adina eta errenta) duten urrakortasunari buruzkoa da.

Gure hirietan **errenta-mailak zuzenean bizi-itxaropen handiagoa eskatzen duen bitartean, biztanleria kalteberenak (haurrak, haurdun dauden emakumeak eta adinekoak) sentsibilitate handiagoa dute ingurumen-parametro negatiboen aurrean.**

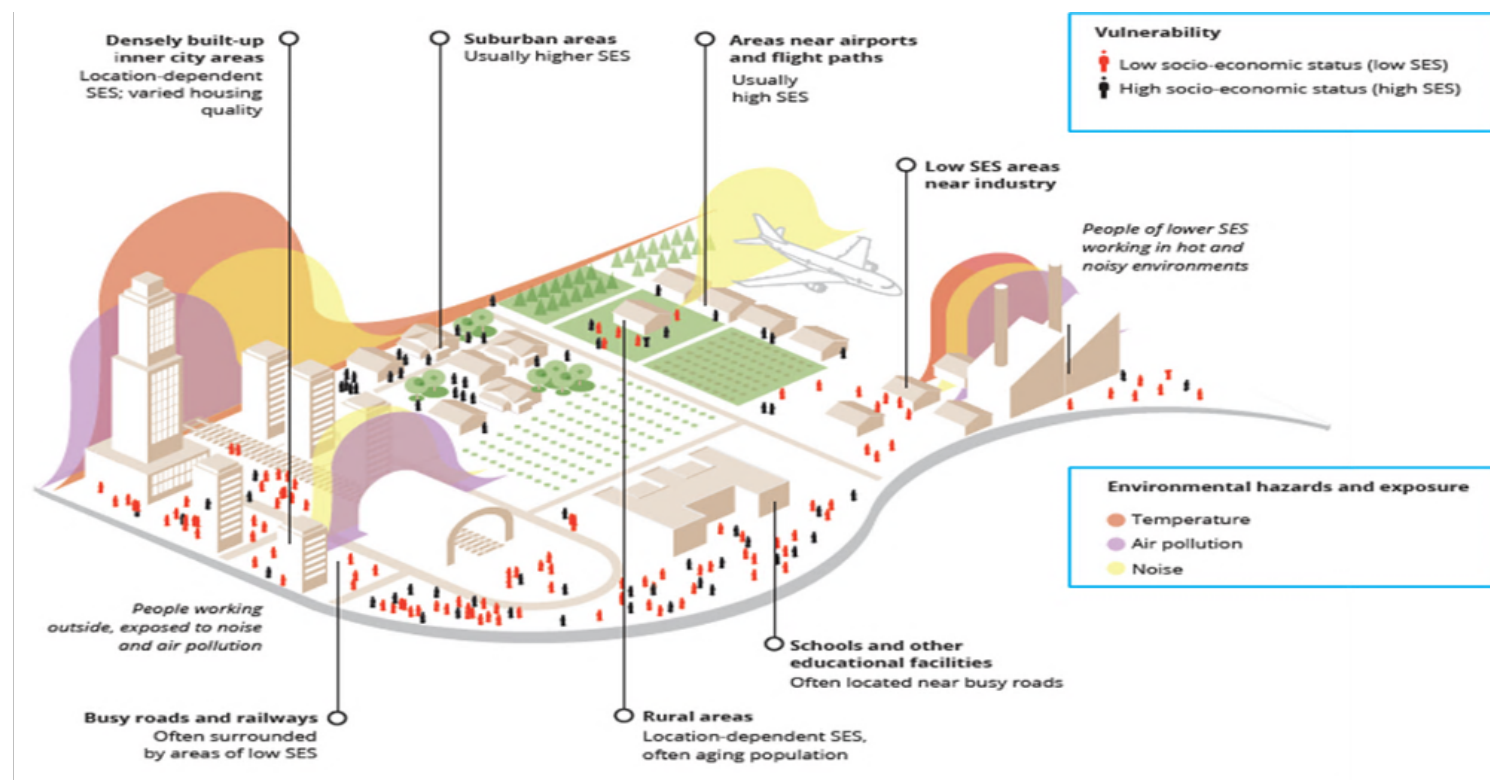
Hiri-inguruneetako ingurumen-parametroen portaera eta horiek biztanleriaren adinarekin eta errenta-mailarekin duten lotura ezagututa, osasunaren ikuspegia integratzen duten irizpideak txertatzeko lehen hurbilketa bat lehentasunezko eremuetan jardunez has liteke, hau da, biztanleria kantitate handiena biltzen den eremuetan, eta biztanleria hori ingurumen-kalitatearen estandar baxuen aurrean ahulagoa den lekuetan. Jarduera-eremuei lehentasuna ematea gomendatzen da, honako leku edo eremu hauetan:

- Egonaldi-eremuetan, etorbideetan eta herritarren ibilbide nagusietan, eskola-bideetan, parkeetan eta plazetan, elkarguneetan eta kultu-lekuetan.
- Hirietako erdigunean eta jende gehien biltzen den guneetan (plazak eta leku enblematikoak, negozio-zentroak, merkataritza-etorbideak)
- Ikastetxeen, haur-parkeen eta osasun-zentroen inguruetan ere arreta berezia behar duten leku sentikorak dira.

Herritarren osasunari eragiten dioten ingurumen-parametroak hobetzeko esku hartzeko lehentasunezko eremuak identifikatu ondoren, hurrengo urratsean neurri estrategikoen sorta bat zabaltzea izango litzateke. Ingurumen-parametroak hobetzeko hirigintza-aukeren barruan, honako hauekin hastea proposatzen da:

- Emisio Txikiko Eremuak dira, egia esan, gai honen gakoetako bat, batez ere ibilgailuen zirkulazioa, emisioak eta sortutako zarata murriztera bideratuak.
- Azpiegitura berdea hedatzea. Hiriko landaredia eta berdeguneak handitzea, freskatzeko eta itzal-lekuak emateko modu gisa, eta, aldi berean, partikula kutsatzaileak atxikitzea eta herritarren ongizatea hobetzea.
- Hainbat motatako politikak ezartzea, besteak beste, zarata-fokuak kontrolatzeko, mugikortasun jasangarria eta osasungarria errazteko, ingurumen-parametroen estandar onak dituzten ibilaldiak eta ibilbideak egokitzeko, besteak beste.

Bai eremuen lehenespena bai estrategiak mahai gainean dauden hiriaren eraldaketa-prozesuetan sar daitezke, prozesu batzuk beste batzuekin elikatzen eta esku hartzeko proiektuei ikuspegi integralagoak emateko, kasu honetan, biztanleriaren osasunaren irizpidea txertatuko dutenak; izan ere, **esku hartzen ez badugu**, 2050ean airearen kutsadura bera **mundu osoko hilkortasunaren ingurumen-kausa nagusia izango da**.



1. irudia. Mehatxuaren eta ingurumen-parametroen esposizioaren konparazioa eremu trinkoetan, aldirietako eremuetan eta industria-eremuetan, eta kalteberatasun-maila.

