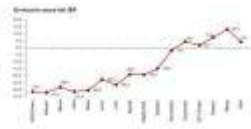
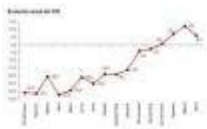


# ITZULERA ZAHARRERA

*Posted on 17/06/2010 by Naider*



Duela gutxi argitaratutako [negozio datuak eta INEren eskaerak hartzeak](#) ezin etsigarriagoak izan. %49,6 eta %67,9 jaitsi dira hurrenez hurren, eta Espainiako enpresek jasaten ari ziren eskariaren gorakada lotsatietan joera aldaketa adieraz dezakete; grafikoei begiratu besterik ez duzu egin behar. Datu hauek, bestalde, gastu publikoa murrizteko politikak oso goiztiarrak direla eta hazkuntzan eta enpleguan oso ondorio

negatiboak izango dituztelako nire susmoak berretsi besterik ez dute egiten, baldin eta eragileen aurreikuspenetan oinarrituta dagoeneko ez badute.

Oso adi jarraituko dugu datuen bilakaerari

**There are no comments yet.**