

BABESLEKU KLIMATIKOEN SAREA

Posted on 11/06/2025 by Naidar



n a i d e r
**BABESLEKU
KLIMATOEN**
SAREA

BABESLEKU KLIMATIKOAK IDENTIFIKATZEA,
KARTOGRAFIA, HERRITARREI ZUZENDUTAKO
HEDAPEN-MATERIALAK ETA TXOSTEN TEKNIKO
EXEKUTIBOA EGITEA

**BABESLEKU
KLIMATIKOEN**
SAREA
n a i d e r

zer dira

BABESLEKU KLIMATIKOAK

Babesleku klimatikoak espazio seguruak dira, publikoak zein pribatuak, bero-boladetan edo muturreko hotzetan arintzera egokituak. Babesleku horiek komunitateari zerbitzatzeko ekipatuta eta estrategikoki kokatuta daude, batez ere, beren egoera sozioekonomikoa, osasun-egoera edo adina dela-eta, muturreko klimaren ondorioak gehien pairatzen dituztenei.

nola sortu

NAIDERen ZERBITZUA

Babes Klimatikoan Identifikazioa eta Analisia

- Babesleku klimatikoak sortzen, ezartzen eta kudeatzen laguntzen dugu.
- Espazio bat klima-babesleku hartzeko beharrezko baldintzak definitzen ditugu.
- Elkarrekin diseinatzen ditugu babesleku klimatikoak kontuan hartzeko irizpideak.
- Bero-boladen eta hotz-boladen tenperatura-mapak egiten ditugu, landaredi-geruzekin batera, zona sentikorrenak identifikatzeko.
- Babesleku batzuek beste batzuen gainean duten garrantzia eta egokitasuna kuantifikatzen dugu.

- Egungo babeslekuen azterketa xehatuaren txostenak eta horien justifikazioa.

Kartografia eta datu-baseak egitea

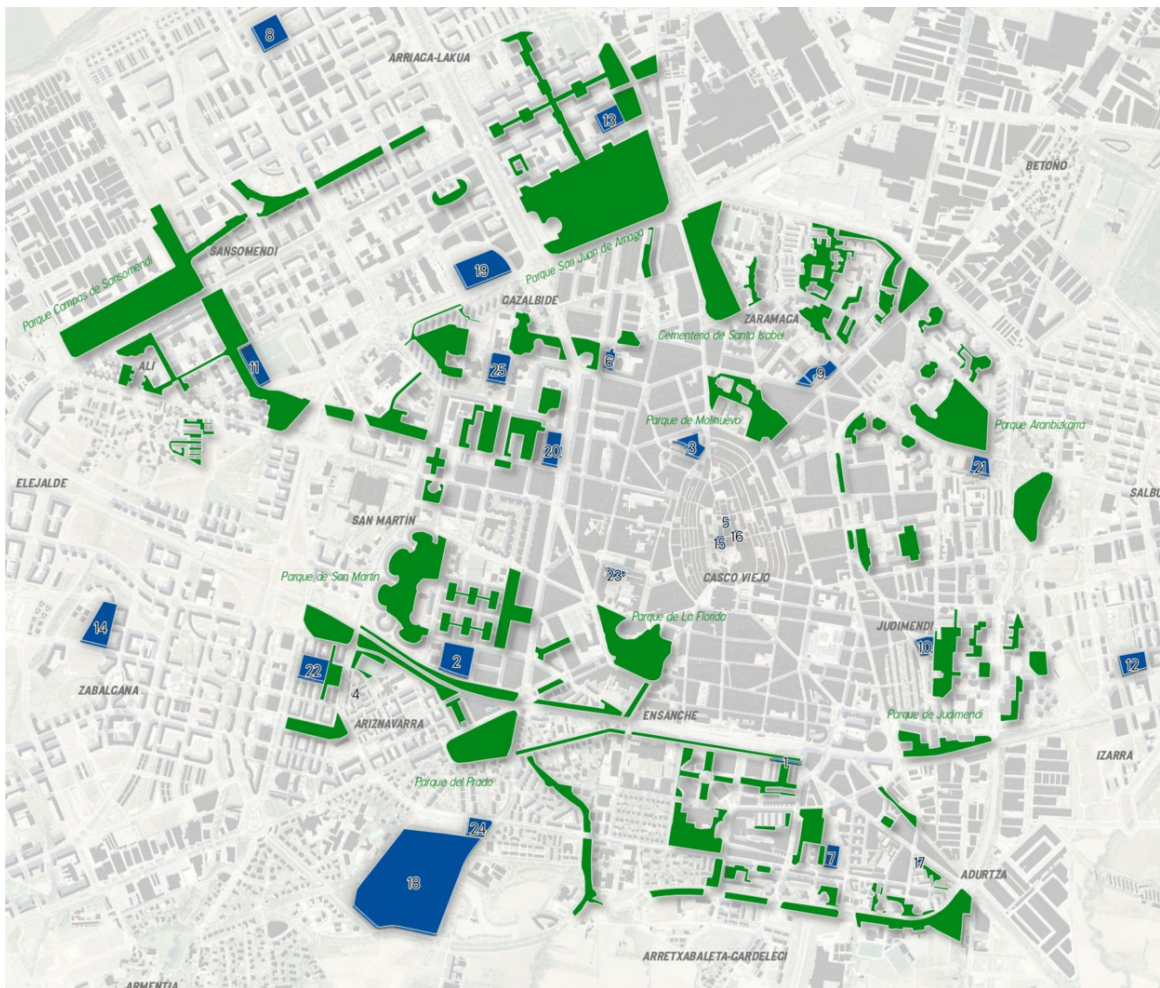
- Identifikatutako espazio guztien kartografia geoerreferentziatu osoa garatzen dugu.
- Babesleku klimatikoen datu-base zehatza sortzen dugu.
- Infografiak eta beste dibulgazio-material batzuk ematen ditugu, herritarrak informatzeko eta sentsibilizatzeko.
- Mapa klimatikoak eta kartografia interaktiboa egiten ditugu informazioa bistaratzeko.

Klima-politikari buruzko aholkularitza eta irizpideak

- Komunikazio-orientazioak eta funtsezko mezuen proposamena.
- Epe labur eta ertainean babesleku berriak garatzeko eta sartzeko irizpideak definitzea.
- Klima-politikekin eta herritarrak babesteko politikekin bat etortzea.
- Klima-politiketarako aholkularitza orokorra.

BAIARRUO BABESLEKU KLIMATIKOAK
REFUGIOS CLIMÁTICOS INTERIORES

- 1. Urtzi Erretabak**
 - 1. **Edificios Municipales**
 - Barrio Barrio: 9. Avda. Pío Baroja 17
 - Horario apertura: 9.00h - 19.00h
 - Horario cierre: 9.00h - 19.00h
- 2. Auzoak**
 - 1. **Edificios Municipales**
 - Barrio Barrio: 9. Avda. Pío Baroja 17
 - Horario apertura: 9.00h - 19.00h
 - Horario cierre: 9.00h - 19.00h
- 3. Auzoak**
 - 1. **Edificios Municipales**
 - Barrio Barrio: 9. Avda. Pío Baroja 17
 - Horario apertura: 9.00h - 19.00h
 - Horario cierre: 9.00h - 19.00h



Babesleku klimatikoek kartografia

EN LA CALLE

Evite el sol directo

Procure andar por la sombra, permanezca bajo una sombrilla cuando esté en la playa y descanse en lugares frescos de la calle o en espacios cerrados que estén climatizados.



Lleve gorra, sombrero o paraguas.



Utilice ropa ligera (como la de algodón) de colores claros y que no sea ajustada.



Lleve agua y beba con frecuencia. Sobre todo los niños y niñas y personas mayores.



Mójese un poco la cara e, incluso, la ropa.



Evite que los niños y niñas y las personas mayores salgan en horas de mayor exposición solar.



Hidrate a los animales de compañía y no los saque a pasear en las horas de más sol.



Evite los trayectos en coche durante las horas de más sol y no se quede dentro con las ventanas cerradas.

En las horas más calurosas, limite la actividad física



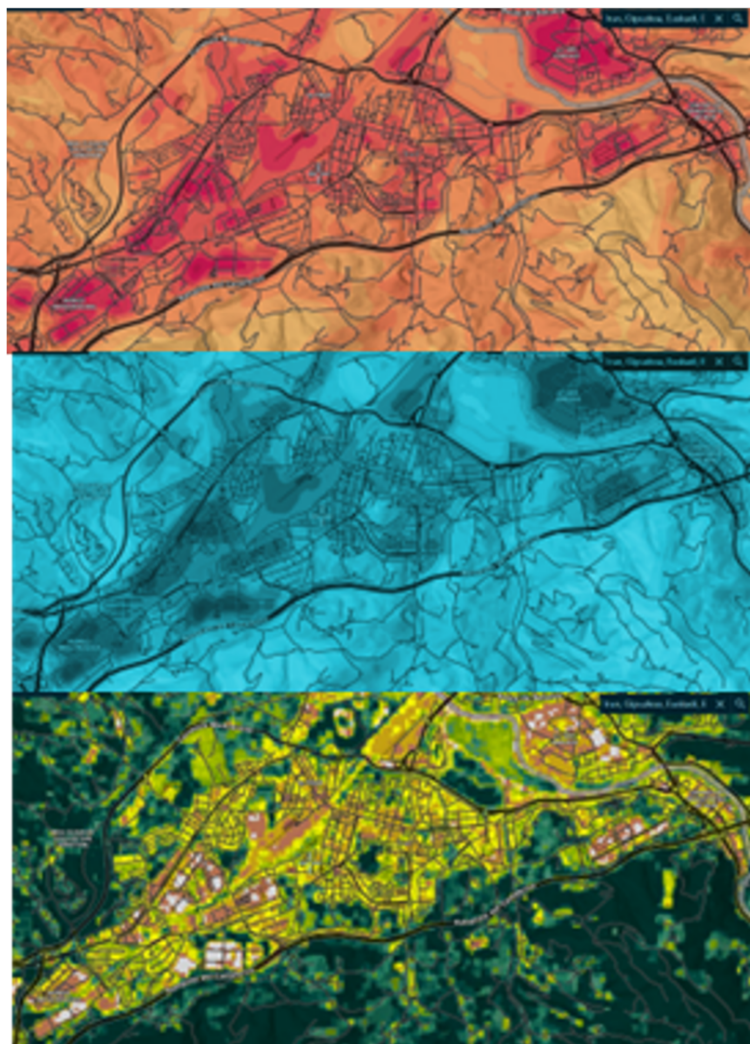
Reduzca las actividades intensas.



Evite salir de casa durante las horas más calurosas (al mediodía).



Si en casa tiene demasiado calor y no dispone del confort térmico adecuado, puede ir a uno de los muchos equipamientos de la ciudad habilitados como refugios climáticos. Consulte el mapa en: barcelona.cat/barcelona-pel-clima



Dibulgazio-materiala

¿Sabes qué son los refugios climáticos?



Espacios que proporcionan confort térmico a la población, al mismo tiempo que mantienen sus usos y funciones habituales.



Pueden ser espacios interiores, como bibliotecas, centros cívicos y museos.



...o espacios exteriores, como parques y jardines con una gran superficie de zonas verdes y arbolado (durante el verano).



Disponen de una buena accesibilidad, con áreas de descanso y fuentes de agua para hidratarse.



Son aconsejados para las personas vulnerables al calor o al frío, como los bebés, las personas mayores o con enfermedades crónicas, siempre y cuando no requieran atención médica.



Los refugios climáticos están disponibles **durante todo el año**. Algunos de estos espacios (como los parques y las escuelas refugio) sólo se activan durante la fase preventiva por calor, que va del 15 de junio al 15 de septiembre.

Situaciones de excesivo calor o excesivo frío pueden comportar problemas de salud graves, especialmente para las personas más vulnerables.

Si en casa no tienes el confort térmico adecuado, puedes ir a uno de los muchos equipamientos de la ciudad habilitados como refugios climáticos.

En caso de fiebre alta, dolor de cabeza, náuseas o sed intensa (por el calor), o bien de temblores o malestar (por el frío), llama a los **servicios sanitarios 061, Cat Salut Respon**.

Para más información y horarios de apertura de los refugios climáticos:

010 Información
Barcelona
Llamada gratuita

Espacios

Más de 200 espacios en verano y de 130 en invierno

10m.

El 97% de la población tiene un refugio a menos de diez minutos a pie

