

RED DE REFUGIOS CLIMÁTICOS

Posted on 11/06/2025 by Naider



naider
RED DE
**REFUGIOS
CLIMÁTICOS**

IDENTIFICACIÓN DE REFUGIOS CLIMÁTICOS,
ELABORACIÓN DE CARTOGRAFÍA, MATERIALES
DE DIFUSIÓN ORIENTADOS A LA CIUDADANÍA E
INFORME TÉCNICO EJECUTIVO

RED DE
**REFUGIOS
CLIMÁTICOS**
naider

qué son

LOS REFUGIOS CLIMÁTICOS

Los refugios climáticos son espacios seguros, tanto públicos como privados, adaptados para proporcionar alivio durante olas de calor o frío extremo. Estos refugios están equipados y ubicados estratégicamente para servir a la comunidad, especialmente a aquellos que, por su situación socioeconómica, condición de salud o edad, sufren más intensamente los efectos del clima extremo.

cómo hacerlo

SERVICIO DE NAIDER

Identificación y Análisis de Refugios Climáticos

- Guiamos en la concepción, implementación y gestión de refugios climáticos.
- Definimos los requisitos necesarios para considerar un espacio como refugio climático.
- Co-diseñamos criterios para la consideración de los refugios climáticos.
- Elaboramos mapas de Temperatura de Olas de Calor y de Olas de Frío, junto con capas de vegetación para identificar las zonas más sensibles.
- Cuantificamos la importancia e idoneidad de ciertos refugios sobre otros.

EN LA CALLE

Evite el sol directo

Procure andar por la sombra, permanezca bajo una sombrilla cuando esté en la playa y descanse en lugares frescos de la calle o en espacios cerrados que estén climatizados.



Lleve gorra, sombrero o paraguas.



Utilice ropa ligera (como la de algodón) de colores claros y que no sea ajustada.



Lleve agua y beba con frecuencia. Sobre todo los niños y niñas y personas mayores.



Mójese un poco la cara e, incluso, la ropa.



Evite que los niños y niñas y las personas mayores salgan en horas de mayor exposición solar.



Hidrate a los animales de compañía y no los saque a pasear en las horas de más sol.



Evite los trayectos en coche durante las horas de más sol y no se quede dentro con las ventanas cerradas.

En las horas más calurosas, limite la actividad física



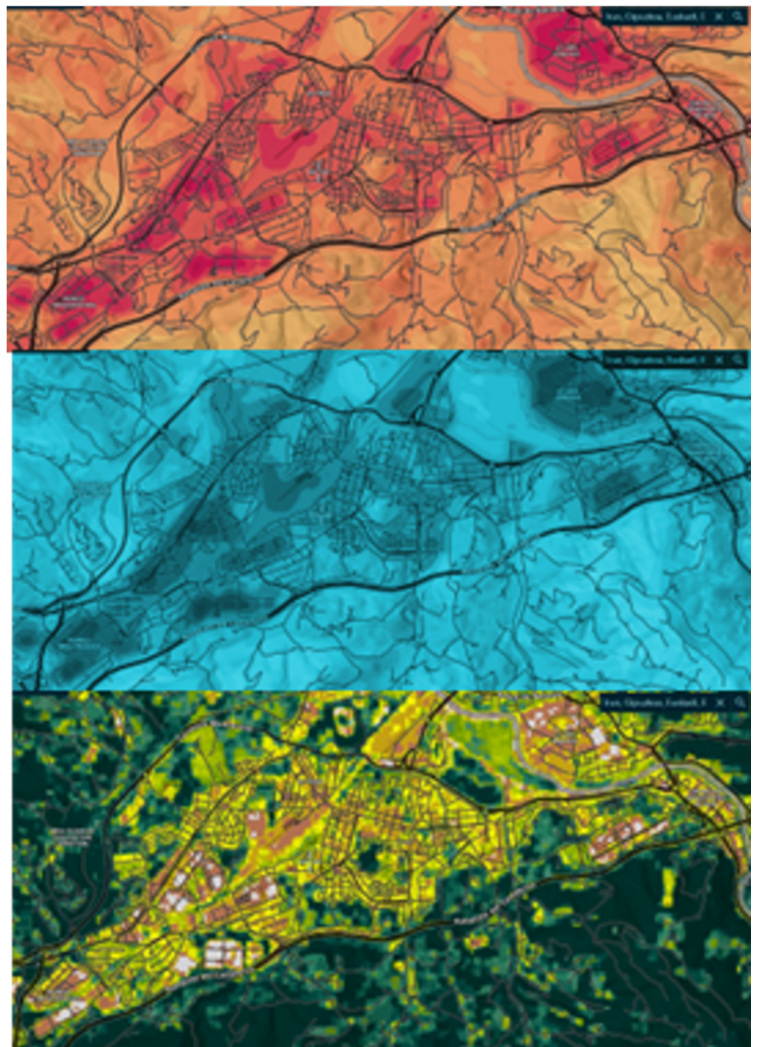
Reduzca las actividades intensas.



Evite salir de casa durante las horas más calurosas (al mediodía).



Si en casa tiene demasiado calor y no dispone del confort térmico adecuado, puede ir a uno de los muchos equipamientos de la ciudad habilitados como refugios climáticos. Consulte el mapa en: barcelona.cat/barcelona-peu-clima



Material de divulgación

¿Sabes qué son los refugios climáticos?



Espacios que proporcionan confort térmico a la población, al mismo tiempo que mantienen sus usos y funciones habituales.



Pueden ser espacios interiores, como bibliotecas, centros cívicos y museos.



...o espacios exteriores, como parques y jardines con una gran superficie de zonas verdes y arbolado (durante el verano).



Disponen de una buena accesibilidad, con áreas de descanso y fuentes de agua para hidratarse.



Son aconsejados para las personas vulnerables al calor o al frío, como los bebés, las personas mayores o con enfermedades crónicas, siempre y cuando no requieran atención médica.



Los refugios climáticos están disponibles **durante todo el año**. Algunos de estos espacios (como los parques y las escuelas refugio) sólo se activan durante la fase preventiva por calor, que va del 15 de junio al 15 de septiembre.

Situaciones de excesivo calor o excesivo frío pueden comportar problemas de salud graves, especialmente para las personas más vulnerables.

Si en casa no tienes el confort térmico adecuado, puedes ir a uno de los muchos equipamientos de la ciudad habilitados como refugios climáticos.

En caso de fiebre alta, dolor de cabeza, náuseas o sed intensa (por el calor), o bien de temblores o malestar (por el frío), llama a los **servicios sanitarios 061, Cat Salut Respon**.

Para más información y horarios de apertura de los refugios climáticos:

010 Información
Barcelona
Llamada gratuita

Espacios

Más de 200 espacios en verano y de 130 en invierno

10m.

El 97% de la población tiene un refugio a menos de diez minutos a pie

